

Nuova Ghiera reCool® Alta Velocità: Consente al vostro elettromandrino di avere il refrigerante interno

FACILE

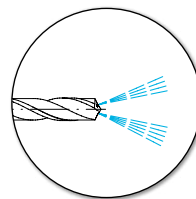
Gli elettromandri ora possono avere il refrigerante interno.

VELOCE

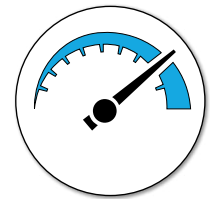
Ghiera dal design migliorato per l'alta velocità degli elettromandri.

reCool® Hi-Speed

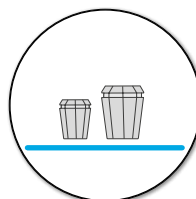
Nuova soluzione brevettata per impiegare utensili con refrigerante interno sugli elettromandri.



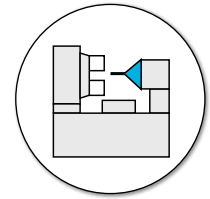
Consente facilmente di avere il refrigerante interno



Progettata per alta velocità 40'000 giri/min



Disponibile nelle misure ER(M) 11 & 16 da diametro 3 a 10 mm

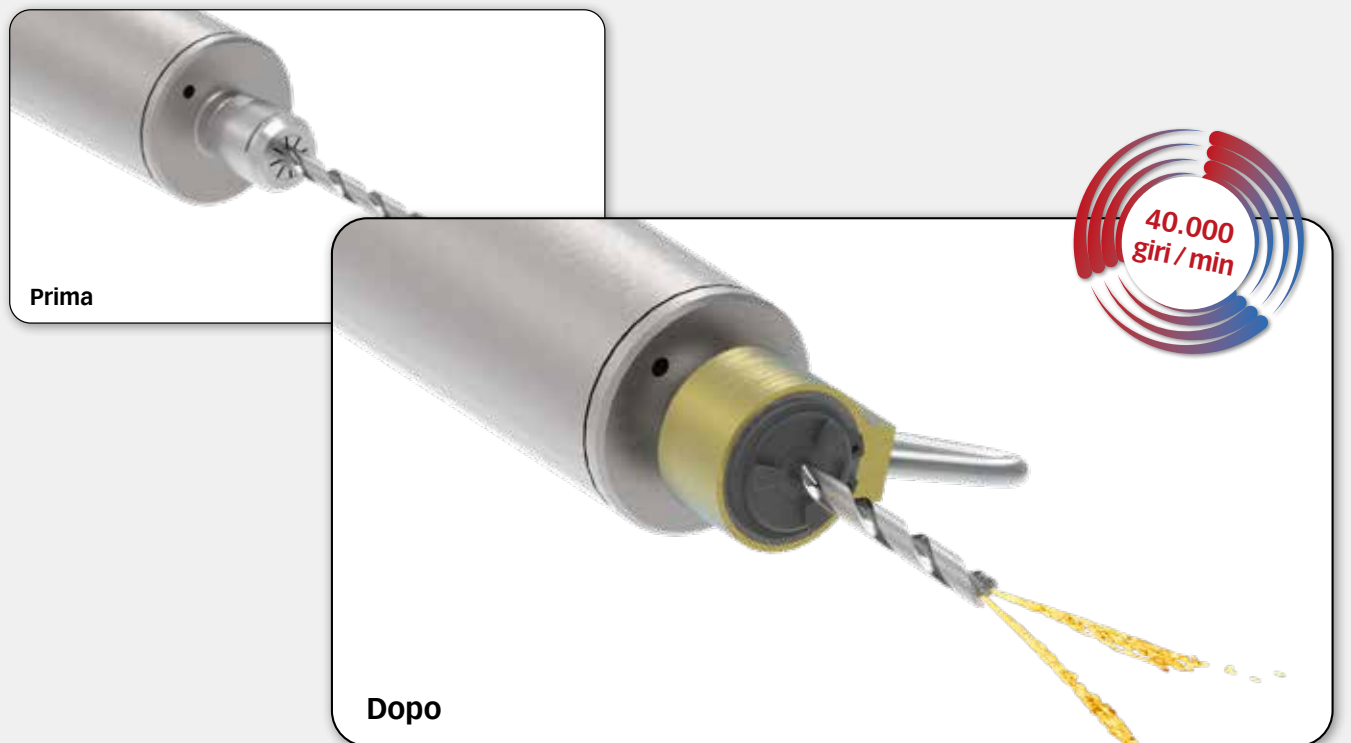


Progettata per alta velocità & elettromandri

Prova gratuitamente la nuova ghiera reCool®!

Maggiori dettagli nel sito try.rego-fix.ch/recool/retrofit

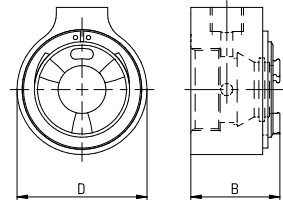
reCool® permette agli elettromandri di avere il refrigerante interno



- // Per mandrini ad alta velocità
- // Diametro gambo utensile 3–10 mm
- // Pressione massima 100 bar
- // Idoneo per olio ed emulsione

- // Per ER 11 e ER 16 compreso ERM (Mini)
- // Giri massimi 40'000 min⁻¹
- // Rivestimento in ceramica per ridurre l'attrito
- // Si possono impiegare accessori per refrigerante KS / DS

Tipo	Codice no.	Dimensioni [mm]		Filetto	Accessori
		B	D		Chiave
Set RCR Hi-S / ER (Per emulsione & Olio da taglio)					
SET RCR Hi-S/ER 11	3711.60000	16.5	21.75	M 14 x 0.75	E 11 AX
SET RCR Hi-S/ER 16	3716.60000	24.5	34	M 22 x 1.5	E 16 AX



Ghiera RCR Hi-S/ER (Per emulsione & Olio da taglio)					
RCR Hi-S/ER 11	3711.69000	16.5	21.75	M 14 x 0.75	E 11 AX
RCR Hi-S/ER 16	3716.69000	24.5	34	M 22 x 1.5	E 16 AX



RCR HIS/ER

Set RCR Hi-S/ERM (Per emulsione & Olio da taglio)					
SET RCR Hi-S/ERM 11	3711.70000	16.5	21.75	M 13 x 0.75	E 11 AX
SET RCR Hi-S/ERM 16	3716.70000	24.5	31	M 19 x 1	E 16 AX

RCR Hi-S/ERM nut (Per emulsione & Olio da taglio)					
RCR Hi-S/ERM 11	3711.79000	16.5	21.75	M 13 x 0.75	E 11 AX
RCR Hi-S/ERM 16	3716.79000	24.5	31	M 19 x 1	E 16 AX

Compreso nel set RCR Hi-S/ER & ERM

Tipo	Es.
RCR Hi-S 11 - 16	1
SET RHS-100	1
SET RVG-100 1/8" - 0°	2
SET RVA-100 1/8" - 90°	2